

## Magellan Mobile Mapper 6 Uygulama Notları

### **Konu: Mobile Mapper Today Kullanımı.**

Magellan tarafından Mobile Mapper 6 GPS alıcısı için özel olarak geliştirilmiş bir kısa yol menüsüdür. Programın kurulumu için öncelikle MobileMapperToday.CAB dosyasının cihaz içerisindeki SD hafıza kartına kopyalanması gerekmektedir. Bu dosya ürünün kutusu içerisinde bulunan GEOMATICS CD'sinde yazılımlar klasöründen veya <http://www.gpsturk.net/software/MobileMapperToday.CAB> internet adresinden temin edilebilir.





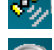
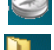

MobileMapperToday.CAB dosyası SD hafıza kartına kopyalandıktan sonra seçilerek kurulum işlemi başlatılır. Kurulum işleminin ilk aşamasında ekranda bir uyarı penceresi belirir. Bu pencere **Evet** seçimi ile geçildikten sonra programın kurulacağı dizinin seçilmesi istenir. Cihazda kullanılan yazılımların daha hızlı ve sorunsuz çalışması için **Aygıt** seçiminin yapılması önerilir. Seçim yapıldıktan sonra kurulum işlemi başlatılır ve işlem bittiğinde ekranda **“MobileMapperToday.CAB aygıtınıza başarıyla yüklendi”** yazısı belirir. Bu pencere **ok** seçimi ile kapatılarak kurulum işlemi tamamlanır.

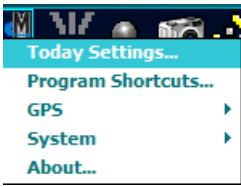



Kurulum işlemi tamamlandıktan sonra açık olan pencereler kapatılarak masa üstüne dönülür. Masa üstünde Mobile Mapper Today programına ait menü belirecektir.

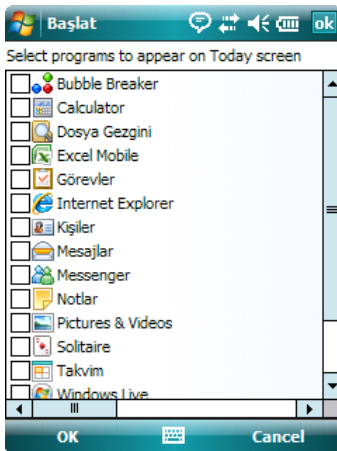
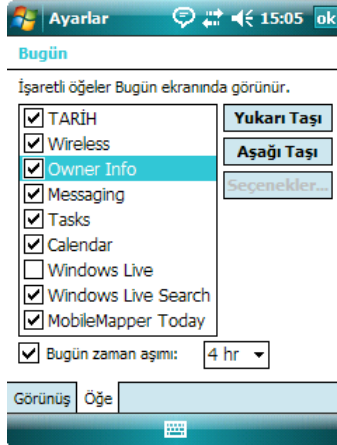
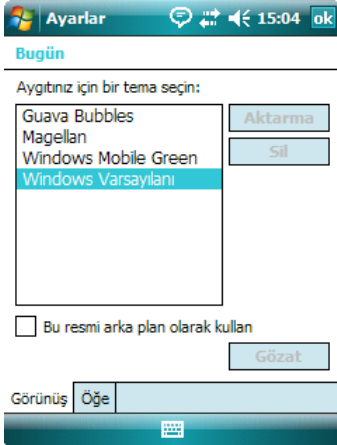


Bu menüde bulunan;

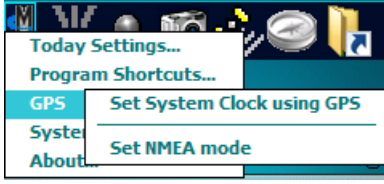
-  Program ile ilgili ayarların yapılmasını sağlar.
-  El feneri özelliğini açıp/kapatmamızı sağlar.
-  Ekran ışık seviyesini ayarlamamızı sağlar.
-  Kamera özelliğini açmamızı sağlar.
-  GPS alıcısını açıp/kapamamızı sağlar.
-  Pusula özelliğini açıp/kapamamız sağlar.
-  Satıra diğer programların kısa yollarını eklememizi sağlar.



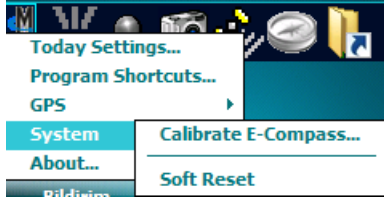
 Program menüsü seçildiğinde soldaki pencere ile karşılaşırız. “Today Settings...” (Bugün Ayarları) seçimi ile aşağıda yer alan bugün penceresi açılır. Görünüş bölümünden masa üstü arka planı değiştirilebilir. Öğe bölümünden ise masa üstünde bulunan kısa yollar düzenlenebilir.



“Program Shortcuts...” (Program Kısa Yolları) seçimi ile sağda yer alan pencere açılır. Bu pencere masa üstündeki Mobile Mapper Today satırına program kısa yolları eklememizi sağlar.



“GPS” menüsü altında bulunan “Set System Clock using GPS” (Saati GPS kullanarak ayarla) seçildiğinde GPS alıcısı aktif hale gelir ve uydulardan konum bilgisi ile birlikte alınan saat bilgisine göre cihazın saati otomatik olarak ayarlanır. “Set NMEA mode” (NMEA moduna ayarla) seçildiğinde cihaz uydulardan aldığı NMEA verisini dışa aktarmak üzere ayarlanmış olur.

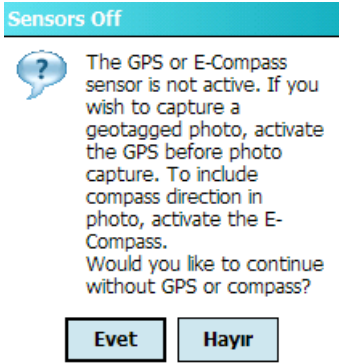


“System” (Sistem) menüsü altında bulunan “Calibrate E-Compass...” (E-Pusulaya Kalibre) seçildiğinde pusula kalibrasyon penceresi açılır. Pusula kalibrasyonunun nasıl yapıldığı ilgili uygulama notunda anlatılmaktadır.

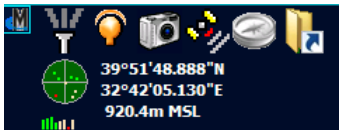
“Soft Reset” (Sıfırlama) seçildiğinde “Continue with soft Reset?” (Sıfırlamaya devam etmek istiyor musunuz?) sorusu açılır. Bu ekranda Evet seçildiğinde cihaz sıfırlanarak yeniden açılır.


“About...” (Hakkında) seçimi ile programın sürümü ve cihazın seri numarası hakkında bilgi edinmemizi sağlayan pencere açılır.

### Uyarılar:



• Kamera özelliği açıldığında soldaki uyarı penceresi (GPS veya E-Pusulaya etkin değil. Eğer konum bilgisi olan bir fotoğraf çekmek istiyorsanız, GPS' i etkinleştirin. Fotoğrafa pusula yönü eklemek istiyorsanız, pusulayı etkinleştirin. GPS ya da pusula olmadan devam etmek istiyor musunuz?) açılırsa ve bu pencere Evet ile geçilirse çekilen fotoğraflarda konum bilgisi bulunmaz.



• Mobile Mapper 6 da bulunan dâhili GPS alıcısı yapısı nedeni ile eş zamanlı olarak birden çok programa veri akışı sağlamamaktadır. Bu nedenle GPS alıcısından gelen konum bilgisine ihtiyaç duyan bir yazılım kullanılacağı zaman (MakroPAD v.b.) başka bir programın GPS alıcısını kullanmadığından emin olmamız gerekmektedir. Mobile Mapper Today menüsünde bulunan  GPS özelliğinin açık olması da diğer programların GPS alıcısından gelen bilgilerden yararlanamamasına neden olur.