

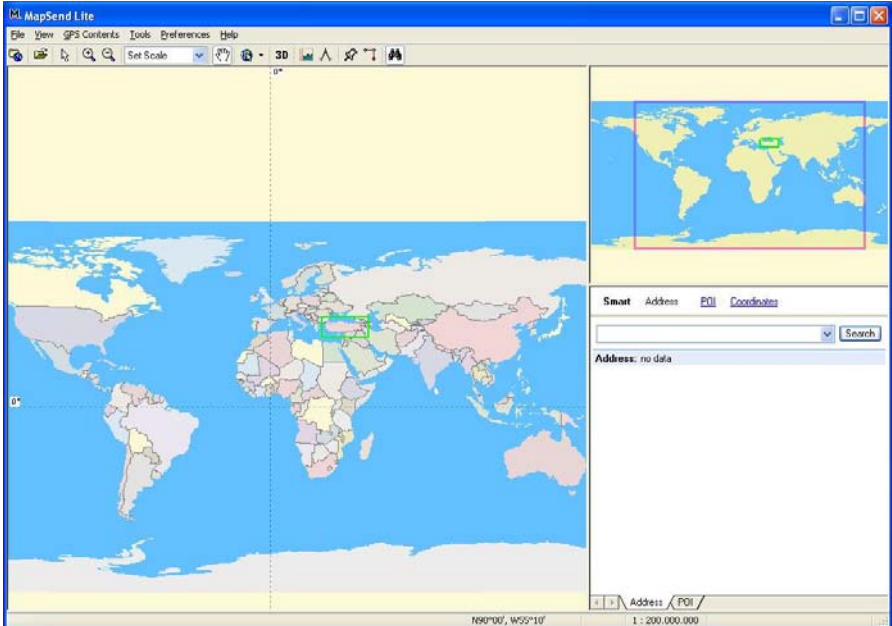
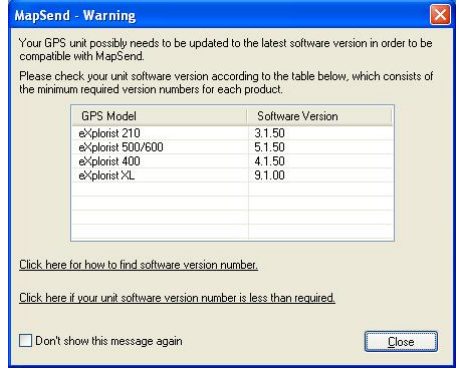
MapSendLite Programı Magellan GPS tarafından geliştirilmiş Magellan GPS' teki haritaların bilgisayarda da görülebilmesini sağlayan bir yazılımdır. Ayrıca aşağıda özetlediğimiz bazı fonksiyonları da bu programdan yapabilirsiniz;

- GPS ile toplanmış Nokta-İz-Rota bilgilerinin bilgisayardaki harita üzerinde açılıp depolanması, gerekiyor ise editleme ve silme,
- PC' deki harita üzerinden nokta ve rota işaretleyip GPS' e nokta / rota olarak gönderilmesi
- PC'de alan hesabı, mesafe sorgulama, yerleşim yeri veya yol sorgulaması, 3D profil çizimi, online Magellan GPS bağlantısı ile notebook üzerinde yol takibi veya PC' ye veri toplama

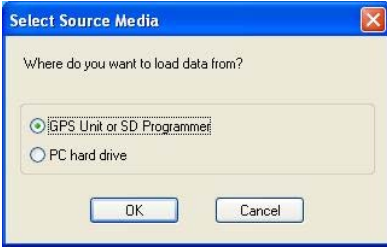
1. Map Send Lite Kullanımı :

Magellan Software & Backup Cd'sinde Yazılımlar / MapSendLite klasörü içerisindeki program setup'ını çift tıklayarak veya CD açıldığında Yazılımlar / MapSend Lite / Kur seçenekleri ile bilgisayarımıza kurarız. Program bilgisayarımıza kurulduktan sonra **Başlat → Tüm Programlar → Magellan → Map Send Lite → Mapsend Lite V2.00e** dosyasını çift tıklayarak programı çalıştırırız.

Karşımıza çıkan pencerede el tipi GPS modelini belirtip **Close** deriz. Eğer bu mesajı bir daha görmek istemezsek **Don't show this message again** seçeneğinin önündeki kutucuğa seçeriz. Çıkan diğer pencerelere Close diyerek programı açarız.



Program açıldıktan sonra GPS'imiz kapalı durumda iken yanda gösterildiği şekilde bilgisayarımıza bağlayarak GPS'i çalıştırırız. GPS'in ekranına iletişim bilgileri gelir buradan **Dosya Transferi** → **Sd Card** seçeneğini aktif ederiz.



Sonra program üzerinde **File** → **Open** → **Select Source Media** → **GPS Unit or SD Programmer** seçeneğini seçerek **Ok** deriz. Açılan pencerede GPS'imizin hafızası çıkarılabilir disk olarak görülür ve buradan **Detail Maps** içerisinde


Türkiye11XP.imi, **Türkiye11XT.imi** veya **KURUMXXX.imi** dosyalarından birini seçerek yüklemeyi başlatırız. Program sadece GPS'imizle birlikte verilen ücretli haritaları çalıştırmaktadır.

2. Map Send Lite Programına GPS'imizdeki Nokta ve İz Dosyalarının Aktarılması :


GPS'imizi yukarıda görüldüğü şekilde bilgisayara bağladıktan sonra GPS'i açarız. Bilgisayar iletişim ekranı karşımıza çıktıktan sonra buradan dosya transfer seçeneğini seçeriz. Nokta ve iz kayıtlarımızı sakladığımız konumu (Dahili hafıza yada SD Kart) seçerek Enter'a basarız. Bu işlemlerden sonra bilgisayarımız GPS hafızasını Çıkarılabilir Disk olarak görür. Disk içerisinde nokta kayıtlarımız My Poi, iz kayıtlarımız ise TrackLog klasörü içerisinde saklanmaktadır. **File** → **Open** diyerek açmak istediğimiz dosyayı seçeriz. Aktarılan noktalar ekranda belirdikten sonra istediğimiz noktayı seçerek bilgilerini

görebilir, bu noktalar yardımı ile alan kapatabilir ve rota oluşturabiliriz.


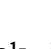
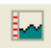
3. Nokta Ekleme :

Place Waypoints  kısa yolunu seçtikten sonra harita üzerinde istediğimiz yerin üzerine gelip sol tıklayarak nokta ekleriz. Sağ tarafta açılan pencerede Noktaya ilişkin açıklama yazabilir, ismini veya koordinatlarını değiştirebiliriz. Koordinatlar **WGS84** datumunda **Coğrafi** formatta (**Deg Dak.xxx**) girilebilmektedir. **Preferences / Coordinate System / UTM** ile ekranın altında gösterilen koordinat formatını **WGS84 UTM** olarak değiştirebilirsiniz.

4. Alan Hesabı :

Alan hesabında kullanacağımız köşe noktalarını  **Measure Distance** kısa yolunu aktif hale getirdikten sonra sırayla seçmeye başlarız. Üç nokta seçtikten sonra program otomatik olarak alanı kapatır ve eklediğimiz diğer noktaları da işleme katarak alanı genişletir. Başlangıç noktasına tekrar gelip çift tıkladığımızda alan kapatma işlemi sona erer. **Preferences** → **Distance Unit** → **Metric** seçeneğini seçerek ölçü birimini metre olarak değiştiririz.

5. Rota Oluşturmak :

Ekrandaki mevcut noktalar veya objeler arası rota (çoklu nokta dizisi) oluşturulabilir. Rota oluşturmak için Harita ekranı üzerine gelerek  **Build Route** seçeneğini aktif hale getirerek mouse da sol tuş tek  tıklanarak rota noktalarımızı atarız ve son noktada çift tıklayarak işlemi sonlandırırız. Oluşturduğumuz rota ile ilgili bilgiler ekranın sağ köşesinde görünür. Listedeki istediğimiz rotanın üzerine gelip sağ tıklayarak **View Profile** seçeneğini seçersek yada  kısa yolunu aktifleştirdikten sonra harita üzerinde rotamızı seçersek karşımıza oluşturulan güzergahın boy kesiti çıkar. Sağ tıklayarak **Calculate Enclosed Area** seçeneğini seçerek alanı kapatabiliriz. Ekranda

oluşturduğumuz noktalar, rotalar ve harita istenildiğinde File / Print ile yazıcıdan çıktısı alınabilir. Ayrıca bu noktalar GPS Contents / Waypoints / Save to File.. ile UPT nokta dosyası olarak bilgisayara veya GPS bağlı ise SD hafızasına kaydedilebilir. GPS' e aktarılan nokta dosyasının GPS harita ekranında görülebilmesi için unutulmamalıdır ki Menü / Ayarlar / Dosya Seç' ten ilgili Nokta dosyası bulunup aktif edilmesi (dosyanın seçilmesi) gerekir.

6. Programdaki Dataların GPS'e Aktarılması :

File → **Exit** dedikten sonra karşımıza yapılan değişiklikleri kaydetmek isteyip istemediğimiz sorusu çıkar. Evet dedikten sonra **Select Source Media** ekranı karşımıza çıkar burada **GPS Unit or SD Programer** seçeneğini seçeriz ve nokta dosyalarını kaydetmemiz için My Poi klasörü açılır dosya adı girerek kaydını yaparız. Daha sonrada rota kaydı için Route klasörü açılır rotayı kaydetmek istediğimiz ismi girerek kaydet deriz.

7. Bilgisayara Magellan GPS bağlanarak mevcut ekran ve harita üzerinden online bağlantı, yol takibi veya otomatik iz kaydı:

GPS bilgisayara bağlı ve GPS' te NMEA – 2.1 seçili iken programda **Preferences** → **GPS Type** → **eXplorist** seçimi yapıldıktan sonra **Preferences – GPS Settings** ile GPS bağlantısı yapılır. **GPS Contents / GPS Logs / Start** ile ekranda GPS pozisyonu görülür ve harekete geçildiğinde ekrana iz çizgisi oluşturulur. Bu iz çizgisi önemli ise aynı menüden **Save to File** ile zaman zaman bilgisayara kaydetmeyi unutmayınız.

Magellan eXplorist GPS cihazına kaydedilen noktaların Mapsendlite da açılması, arşivlenmesi için herhangi bir ayar veya aşağıdaki çalışmalara ihtiyaç yoktur. Ama GPS' in hesapladığı koordinatları anlık olarak Mapsend Lite programında Notebook veya PC ortamında görmek istenebilir. Mapsend Lite programındaki harita üzerinde nerede olduğunuzu görebilir, nereye gidildiği hakkında bilgi almak gerekiyor

ise online iz kaydını bilgisayara yapılabilir. Aynı işlem / driver yüklemesi profesyonel GIS veri toplama yazılımlarında (Arcinfo, Mapinfo, Nectad, Makromap) ve online NMEA desteği olan yazılımlarda da geçerlidir.

Online bağlantı sağlanabilmesi için kablonun bilgisayara tanıtılması gerekmektedir. Kablonun tanıtılması için Magellan CD' sini bilgisayarınızın (**Windows XP** işletim sistemli) CD okuyucusuna takarak, kullandığınız Explorist GPS cihazını USB kablosu ile bilgisayara bağlayınız. Bilgisayarınız yeni donanım bulundu mesajı verecek ve " Yeni Donanım Bulundu Sihirbazına Hoş Geldiniz " penceresi ekrana gelecektir. Burada;

- Hayır bu kez değil
- Listedden ya da belirli bir konumdan yükle (gelişmiş)
- Gözet' dan CD içerisindeki Yazılım / Mapsend Lite dizini seçilir
- İleri diyerek *.inf dosya yüklemesinin tamamlanması beklenir.

Böylece Bilgisayarınızdan BAŞLAT - DENETİM MASASI – SİSTEM – DONANIM - AYGIT YÖNETİCİSİNDEN - MODEMLER seçeneği altında Magellan Explorist ismi ile GPS' inizin tanındığını görürsünüz.

- Hangi porta kurulduğunu ise SİSTEM – DONANIM - AYGIT YÖNETİCİSİ – MODEMLER menüsünden Magellan Explorist üzerinde sağ tıklayarak açılan menüde Özellikler - Gelişmiş - Gelişmiş Bağlantı Noktası Ayarları - Com Bağlantı Noktasından görebilirsiniz.

Windows Vista işletim sistemi kullanan bilgisayarlarda kablonun bilgisayara tanıtılması işlemi farklılıklar göstermektedir. Bunun için Masaüstünde Bilgisayar ikonu sağ tıklanarak açılan listeden Özellikler seçilir.

- Sistem penceresi karşımıza gelir ve Görevler listesinden aygıt yöneticisi seçilir. Kullanıcı hesap denetim penceresi devam

denilerek geçilir.

- Diğer aygıtlar bölümünde Magellan eXplorist seçilerek sağ tıklanır ve Sürücü yazılımını güncelleştir seçilir.
- Sürücü yazılımı için bilgisayarımı tara seçeneği seçilerek MagellaneXplorist.inf dosyasının kayıtlı olduğu konum (CD içerisinde Yazılım/Mapsend Lite) seçilir ve ileri seçilir.
- Yükleme işlemi sırasında karşımıza Windows uyarı mesajı çıkabilir. Bu mesajı yinede yüklemeye devam et seçeneği ile geçeriz ve son olarak donanım güncelleştirildi mesajını görüp işlemi bitiririz.

Bu bağlantı ayarları ile Trackmaker / Mapsend Lite programlarında online bağlantı ve NMEA özelliğini kullanabilirsiniz.

- GPS ile PC (veya otopilot / telsiz) arası gerekli bağlantılar yapıldıktan sonra GPS açılır. GPS ekranında NMEA Veri İletişim seçeneği seçilerek daha sonra da V2.1 GSA, NMEA USB seçimleri yapılır.
- Mapsend Lite programı çalıştırılarak Preferences / GPS Settings / AutoDetect seçeneğinden modem olarak Com X porttan tanınan GPS algılatılır. GPS Contents / GPS Log / Start seçeneği ile kayıtlar otomatik olarak bilgisayara kaydedilir.

8. Program Menüleri :

a. File : Bu menü içerisindeki **Open** seçeneği elimizdeki verileri programda açmamızı sağlar. Bu menü içerisinde yazdırma ayarları, çıktı alma ve programı kapatma seçenekleri de mevcuttur.

b. View : Bu menü ile programın görüntü ayarlarını yapabiliriz.

c. GPS Contents :

i. Map Manager : Bu menü ile harita ile ilgili değişiklikleri yapabiliriz.

- ii. Waypoints :** Bu menü ile noktalarla ilgili ayarları yapabilir ve GPS'imizdeki noktaları programa aktarabiliriz.
- iii. Waypoint Routes :** Bu menü ile rota noktaları ilgili ayarları yapabilir ve GPS'imizdeki rota noktaları programa aktarabiliriz.
- iv. Street Routes :** Bu menü ile rota ile ilgili ayarları yapabiliriz.
- v. Geocaching :** Bu menü ile hazine noktaları ile ilgili ayarları yapabiliriz.
- vi. Tracks :** Bu menü ile izlerle ilgili ayarları yapabilir ve GPS'imizdeki izleri programa aktarabiliriz.
- vii. GPS Log :** Bu menü ile GPS'imize bağlanarak o anki konumunuzu harita üzerinde görebiliriz.
- viii. Save to GPX :** Bu menü ile yaptığımız çalışmalarını GPX formatında kaydedebiliriz.
- ix. File Manager :** Bu menü ile dosyalarla ilgili ayarlamaları yapabiliriz.
- d. Tools :** Bu menü ile mesafe ölçebilir, haritayı uzaklaştırıp yakınlaştırabilir ve arama penceresini açabiliriz.
- e. Preferences :** Bu menü ile programla ilgili ayarları yapabiliriz.